

## Cloudmark Gateway

### Controle de Fluxo Inteligente

O Cloudmark Gateway utiliza limitação e priorização inteligente de tráfego além das RBL para minimizar o efeito de ataques à infraestrutura de mensagens. Essas técnicas reduzem o abuso de mensagens e impedem os spammers de enviar para a rede.

### Filtragem completa de Fronteira

O Cloudmark Gateway oferece recursos avançados para filtragem de conteúdo para oferecer proteção avançada e customizada contra spam, vírus e fraudes.

### Motor flexível para gerenciamento de políticas

O motor de gestão de políticas do Cloudmark Gateway pode ser conectado ao LDAP ou outros tipos de bases de dados, o que permite a criação de regras personalizadas, de listas brancas e negras, de autenticação de remetente e de outras políticas. A interface de gerenciamento permite aplicar políticas específicas a diversos estágios da recepção e entrega de mensagens. O mecanismo de gerenciamento de políticas de entrega é extensível, permitindo a integração de tecnologias novas, legadas ou customizadas.

### Cloudmark Sender Intelligence

O Cloudmark Sender Intelligence oferece um mecanismo de avaliação global de servidores integrada à Cloudmark Global Threat Network para a avaliação da reputação dos servidores, que oferece o máximo de precisão e de atualização a partir da combinação da análise cooperativa em tempo real, dos padrões típicos de tráfego e da correlação entre as características das mensagens.

## Proteção contra Spam, Vírus e Fraude

Cloudmark Authority oferece a solução mais rápida e mais precisa para proteção contra spam, vírus e fraude do mercado. O Cloudmark utiliza uma combinação exclusiva da tecnologia Advanced Message Fingerprinting e do serviço Cloudmark Global Threat Network. Essa combinação permite a atuação colaborativa de usuários acreditados e distribuídos por mais de 190 países. A identificação do abuso em mensagens tem precisão superior a 98% e com praticamente nenhuma ocorrência de falsos positivos. Além da elevada precisão o software o Cloudmark Authority utiliza 90% menos processamento que as soluções alternativas.

O Cloudmark Authority libera recursos de rede, reduz os requerimentos de armazenagem e melhora imediatamente a satisfação dos usuários. Todos esses benefícios fazem do Cloudmark Authority a solução que mais cresce entre provedores de e-mail de todo o mundo.

### CONFIÁVEL E ESCALÁVEL

Como foi desenvolvido para suportar o tráfego de e-mail dos maiores provedores do mundo o Cloudmark Authority é 20 vezes mais rápido no processamento das mensagens que os concorrentes, enquanto requer 90% menos processamento. Essa performance superior traduz-se em melhor aproveitamento da infraestrutura e menor custo total de propriedade. A arquitetura distribuída do Cloudmark Authority tem excelente confiabilidade devido ao cache local completo da base de ameaças, que é atualizado minuto-a-minuto.

### PRECISÃO INIGUALÁVEL

A solução tem sido avaliada como a solução mais precisa em todos os testes comparativos de tecnologias para provedores de Internet. O Cloudmark Authority tem uma precisão superior a 98% e sem praticamente nenhum caso de falsos positivos. A rede cooperativa global de identificação de novas ameaças associada aos mecanismos automáticos de autocorreção garantem a manutenção contínua da precisão, agora e no futuro. Como a análise de ameaças é indiferente ao conteúdo das mensagens, o Cloudmark pode identificar spam em qualquer formato ou qualquer linguagem.

### REPOSTA A AMEAÇAS EM TEMPO REAL

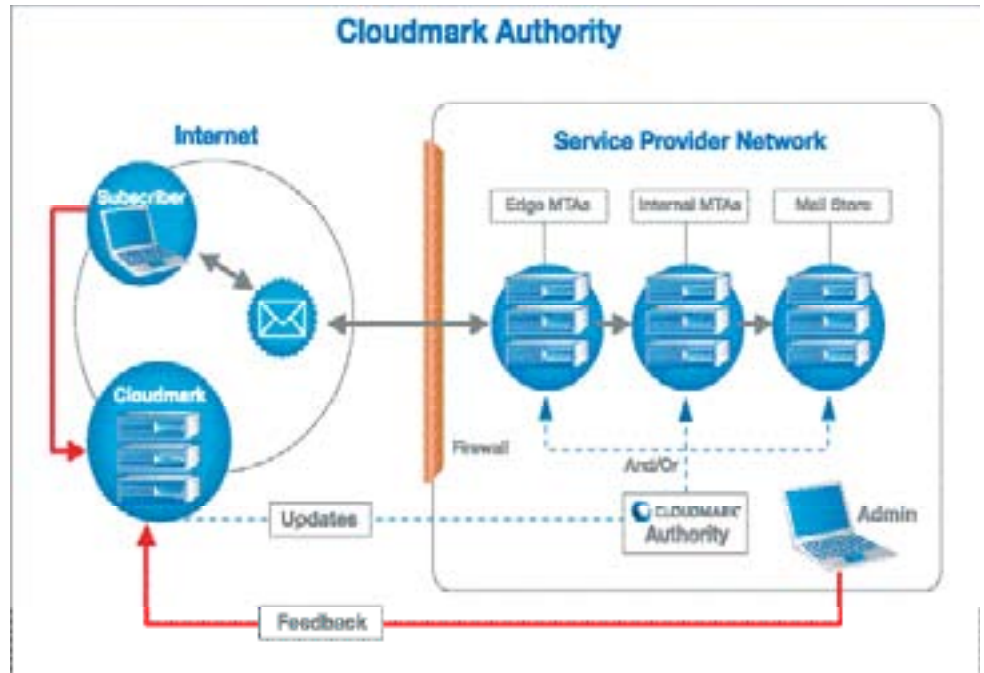
O Cloudmark Authority detecta novas ameaças mais rápido que qualquer concorrente. As informações coletadas através da Cloudmark Global Threat Network é analisada, ratificada e distribuída para os assinantes do Cloudmark Authority através de micro atualizações a cada minuto. Adicionalmente o Advanced Message Fingerprint dispõe de algoritmos inovadores para seguir e identificar mudanças nos ataques e técnicas conhecidas.

### AMPLA PROTEÇÃO CONTRA AMEAÇAS

Cloudmark Authority oferece proteção completa para o tráfego de entrada e de entrada contra todas as formas de abuso: spam, vírus e fraudes em redes fixas e móveis. Não há necessidade de contratar diferentes serviços para cada ameaça diferente.

## POSICIONAMENTO DO CLOUDMARK AUTHORITY NA INFRAESTRUTURA DE MENSAGENS

O Cloudmark Authority é uma solução totalmente automatizada, desenvolvida para bloquear spam, fraudes, vírus e outras formas de abuso, que pode ser integrado em qualquer ponto da infraestrutura de transporte de mensagens



## SISTEMAS OPERACIONAIS

- Solaris – Solaris 8, 9, 10
- FreeBSD – FreeBSD 5,6
- Windows – Windows Server 2000, Windows Server 2003
- Linux – Cloudmark supports any Linux distribution with the required libraries installed, and certified RedHat Enterprise Linux ES 2.1 or higher or RedHat 8 or higher

## INDUSTRY AFFILIATIONS



No Brasil

Inova Tecnologias  
Mais informações visite  
[www.cloudmark.email.com.br](http://www.cloudmark.email.com.br)

## COMPATIVEL

- Solaris – 32 bit (SPARC platform), 64 bit (SPARC platform), X86\_64 (Intel platform)
- FreeBSD – 32 bit x86, 64 bit x86
- Windows – 32 bit x86, 64 bit x86
- Linux – 32 bit x86, 64 bit x86

### Headquarters

128 King Street, 2nd Floor  
San Francisco, CA 94107 USA  
Ph: +1-415-946-3800  
Fax: +1-415-543-1233

### European Office

Garrick House  
26-27 Southampton Street  
London WC2E 7RS  
United Kingdom  
Ph: +44 (0) 207-100-5224

### Asia Pacific Office

45/F The Lee Gardens  
33 Hysan Avenue  
Causeway Bay  
Hong Kong  
Ph: +852-8216-8152

### China Office

16/F Gemdale Plaza Tower A  
NO.91 Jianguo Road  
Chaoyang District  
Beijing 100022 China  
Ph: +8610-5920-8310

### Japan Office

Akasaka Office Heights 131  
4-13-5 Akasaka Minato-ku  
Tokyo 107-0052  
Japan  
Ph: +81 (0)3-6277-8816